



**Comune di Brancaleone**

Provincia di Reggio Calabria

# Piano Comunale Protezione Civile



**MODULI ALLEGATI**

Rev. 01 Luglio 2019

IL PROGETTISTA

Dott. Ing. REITANO FORTUNATA



<b>CENTRO OPERATIVO COMUNALE (COC)</b>	
Comune	
Indirizzo	
Coordinate	
Centralino	
Fax	
<b>Informazioni sul COM di afferenza</b>	
Strutture Operative	
Indirizzo della sede COM	
Coordinate della sede COM	
Telefono della sede COM	
Fax della sede COM	



## FUNZIONI DI SUPPORTO E RELATIVI REFERENTI

### Responsabili della Gestione dell’Emergenza del Comune di Brancaleone

<b>Funzione</b>	<b>Nominativo</b>	<b>Recapito telefonico</b>
Valutazione Tecnico-Scientifica		
Sanità, Assistenza Sociale e Veterinaria		
Volontariato		
Materiali e mezzi		
Servizi essenziali		
Censimento danni		
Viabilità e strutture operative		
Telecomunicazioni		
Assistenza alla popolazione		
Amministrativa – contabile		



### AREA ATTESA A1

Localizzazione	Accanto Passaggio a livello
Codice	A1
Vie afferenti	Via Tripoli, Via Somali, Via Vittorio Emanuele III
Tipologia del suolo	pianeggiante
Area urbana	centro
Uso consueto	Parcheggio
Utilizzabilità	Diretta
Proprietà	pubblica
Superficie	650 mq
Persone ospitabili	650





### AREA ATTESA A2

Localizzazione	Residence Helios
Codice	A2
Vie afferenti	Residence Helios – Via Lungomare
Tipologia del suolo	pianeggiante
Area urbana	centro
Uso consueto	marciapiede
Utilizzabilità	Diretta
Proprietà	pubblica
Superficie	300 mq
Persone ospitabili	300





### AREA ATTESA A3

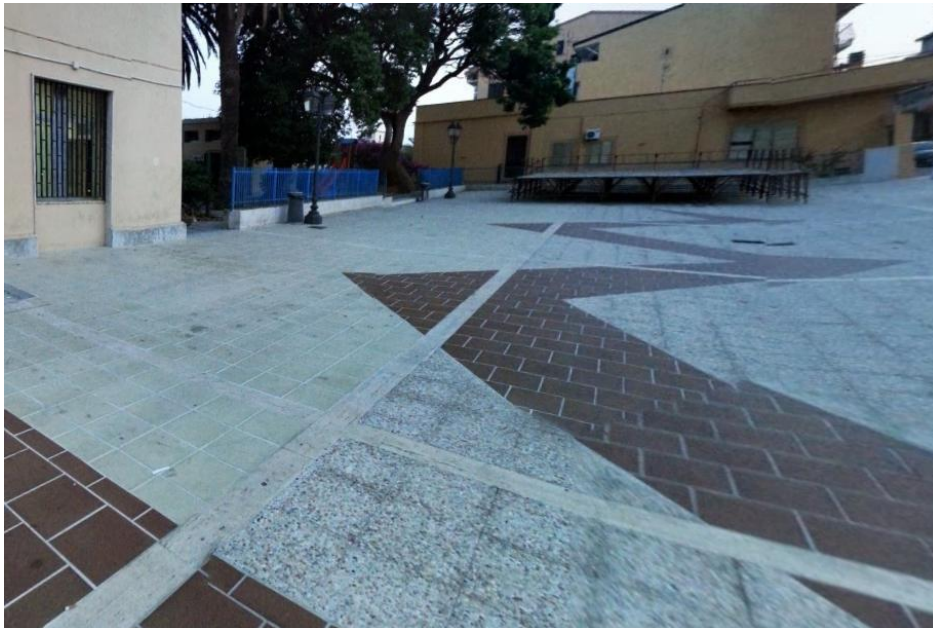
Localizzazione	Largo case popolari
Codice	A3
Vie afferenti	Via Lungomare
Tipologia del suolo	pianeggiante
Area urbana	centro
Uso consueto	marciapiede
Utilizzabilità	Diretta
Proprietà	pubblica
Superficie	300 mq
Persone ospitabili	300





#### AREA ATTESA A4

Localizzazione	Piazza stazione – parcheggio stazione
Codice	A4
Vie afferenti	Corso Umberto I, via regina Margherita, Via E. Musitano, Via Napoli, Via Torino, Via Palermo, Via Mazzini, Via F.lli Bandiera, Via Gulli, Via Oberdan, via Dante Alighieri, via Nazario Sauro, via Roma, via San Michele,
Tipologia del suolo	pianeggiante
Area urbana	centro
Uso consueto	Piazza- parcheggio
Utilizzabilità	Diretta
Proprietà	pubblica
Superficie	1500 mq
Persone ospitabili	1500





### AREA ATTESA A5

Localizzazione	Cortile condominio Sperlongara
Codice	A5
Vie afferenti	Via Sperlongara
Tipologia del suolo	pianeggiante
Area urbana	centro
Uso consueto	cortile
Utilizzabilità	Diretta
Proprietà	privata
Superficie	490 mq
Persone ospitabili	490







### AREA ATTESA A6

Localizzazione	Stazione rifornimento AGIP
Codice	A6
Vie afferenti	Corso Umberto I, via San Michele, trav. V via zelante, Piazza Italia
Tipologia del suolo	pianeggiante
Area urbana	centro
Uso consueto	parcheggio
Utilizzabilità	Diretta
Proprietà	privata
Superficie	144 mq
Persone ospitabili	144





### AREA ATTESA A7

Localizzazione	Cortile ASP
Codice	A7
Vie afferenti	Rione Zelante- trav.
Tipologia del suolo	pianeggiante
Area urbana	centro
Uso consueto	parcheggio
Utilizzabilità	Diretta
Proprietà	pubblica
Superficie	230 mq
Persone ospitabili	230





### AREA ATTESA A8

Localizzazione	Campetto Altalia
Codice	A8
Vie afferenti	Residence e villaggio Altalia
Tipologia del suolo	pianeggiante
Area urbana	centro
Uso consueto	Campo calcio
Utilizzabilità	Diretta dell'hotel
Proprietà	privata
Superficie	2944 mq
Persone ospitabili	2944





### AREA ATTESA A9

Localizzazione	Piazzale bar arcobaleno
Codice	A9
Vie afferenti	Rione Zelante
Tipologia del suolo	pianeggiante
Area urbana	centro
Uso consueto	parcheggio
Utilizzabilità	Diretta
Proprietà	pubblica
Superficie	500mq
Persone ospitabili	500





### AREA ATTESA A10

Localizzazione	Largo Edilizia Roccamo
Codice	A10
Vie afferenti	Via Milite Ignoto
Tipologia del suolo	pianeggiante
Area urbana	centro
Uso consueto	Area libera
Utilizzabilità	Diretta
Proprietà	pubblica
Superficie	600 mq
Persone ospitabili	600





### AREA ATTESA A11

Localizzazione	Cortile Scuola materna
Codice	A11
Vie afferenti	Via Milite Ignoto
Tipologia del suolo	pianeggiante
Area urbana	centro
Uso consueto	cortile
Utilizzabilità	custodito
Proprietà	pubblica
Superficie	80
Persone ospitabili	80





### AREA ATTESA A12

Localizzazione	Piazza Paese Nuovo
Codice	A12
Vie afferenti	Via Ettaro, via Rasole, via Iofrida
Tipologia del suolo	pianeggiante
Area urbana	Paese Nuovo
Uso consueto	Piazza
Utilizzabilità	Diretta
Proprietà	pubblica
Superficie	500 mq
Persone ospitabili	1500





### AREA ATTESA A13

Localizzazione	Piazza Razzà
Codice	A4
Vie afferenti	Via Risorgimento, Via Salsone, Via Carteri, via Toti, via Marambolo
Tipologia del suolo	pianeggiante
Area urbana	Razzà
Uso consueto	Piazza
Utilizzabilità	Diretta
Proprietà	pubblica
Superficie	360 mq
Persone ospitabili	360







### AREA ATTESA A14

Localizzazione	Campetto Zappia
Codice	A14
Vie afferenti	Rione Masafuni
Tipologia del suolo	pianeggiante
Area urbana	Masafuni
Uso consueto	Campo sportivo
Utilizzabilità	Accesso custodito
Proprietà	privata
Superficie	800 mq
Persone ospitabili	800





### AREA ATTESA A15

Localizzazione	Largo San Giorgio
Codice	A15
Vie afferenti	Rione San Giorgio,
Tipologia del suolo	pianeggiante
Area urbana	San Giorgio
Uso consueto	Campo aperto
Utilizzabilità	Diretta
Proprietà	privata
Superficie	1400 mq
Persone ospitabili	1400





### AREA ATTESA A16

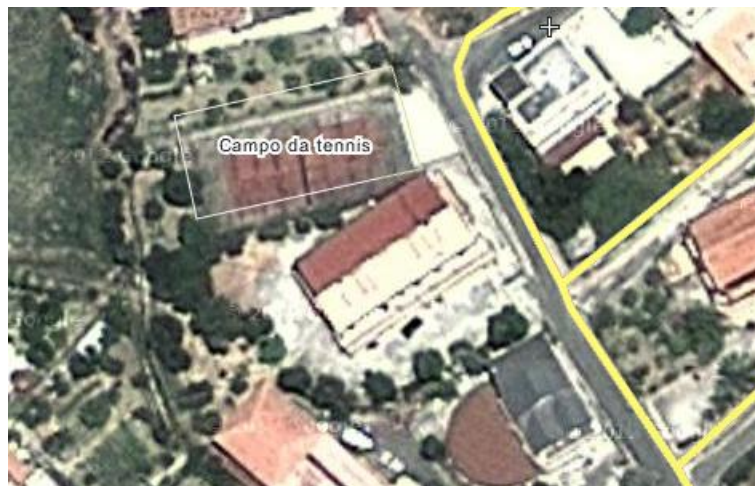
Localizzazione	Campetto Pizzeria L'Incontro
Codice	A17
Vie afferenti	Rione Cardara
Tipologia del suolo	pianeggiante
Area urbana	Cardara
Uso consueto	Campetto sportivo
Utilizzabilità	Accesso custodito
Proprietà	privata
Superficie	750 mq
Persone ospitabili	750





### AREA ATTESA A17

Localizzazione	Campetto Tennis Spatolicchi
Codice	A17
Vie afferenti	Rione Spatolicchi
Tipologia del suolo	pianeggiante
Area urbana	Spatolicchi
Uso consueto	Campo tennis
Utilizzabilità	Accesso custodito
Proprietà	privata
Superficie	476 mq
Persone ospitabili	476





### AREA ATTESA A18

Localizzazione	Piazza Galati
Codice	A18
Vie afferenti	Frazione Capo Spartivento
Tipologia del suolo	pianeggiante
Area urbana	Capo Spartivento
Uso consueto	Piazza
Utilizzabilità	Diretta
Proprietà	pubblica
Superficie	260 mq
Persone ospitabili	260

